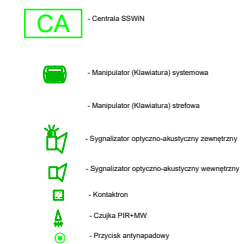
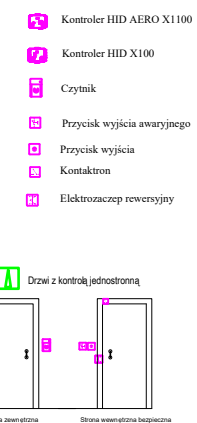


RZUT PARTERU

Oznaczenia SSWiN:



Oznaczenia SKD:



LEGENDA SYMBOLI:

- 2x GNIAZDO RJ45

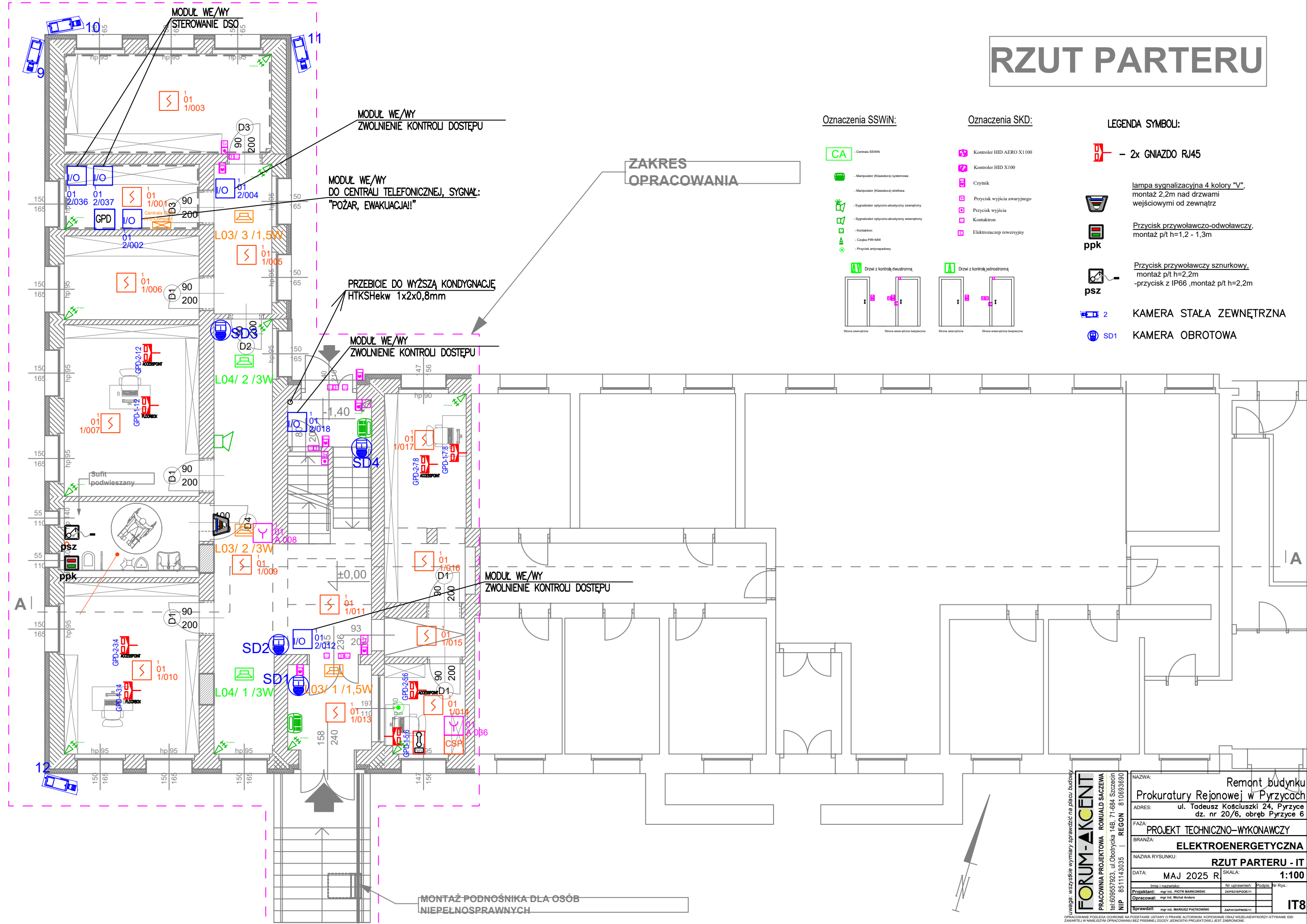
lampa sygnalizacyjna 4 kolory "V",
montaż 2,2m nad drzwiami
wejściowymi od zewnątrz

Przycisk przywoławczo-odwoławczy,
montaż p/t h=1,2 - 1,3m

Przycisk przywoławczy sznurkowy,
montaż p/t h=2,2m
-przycisk z IP66 ,montaż p/t h=2,2m

2 KAMERA STAŁA ZEWNĘTRZNA

SD1 KAMERA OBROTOWA



Nazwa: Remont budynku Prokuratury Rejonowej w Pyrzycach	
Adres: ul. Tadeusz Kościuszki 24, Pyrzyce dz. nr 20/6, obręb Pyrzyce 6	
Faza: PROJEKT TECHNICZNO-WYKONAWCZY	
Branża: ELEKTROENERGETYCZNA	
Nazwa rysunku: RZUT PARTERU - IT	
Data: MAJ 2025 R	Skala: 1:100
Projektant: mgr inż. PIOTR MARKOWSKI	
Opracował: mgr inż. Michał Anders	
Sprawdził: mgr inż. MARCIN PIATKOWSKI	

Uwaga: wszystkie wymiary sprawdzić na planie budowy

FORUM-AKCENT
PRACOWNIA PROJEKTOWA ROMUALD SACZWA
ul. Obrotycka 14B, 71-684 Szczecin
tel: 60557923 | REGON: 810693690

OPRACOWANIE PODLEGA OCHRONIE NA PODSTAWIE USTAWY O PRAWIE AUTORSKIM. KOPLOWANIE ORAZ INNE WYKORZYSTYWANIE IDEI ZAWARTYCH W NINIEJSZYM OPRACOWANIU BEZ PIŚMENNEJ ZGODY JEDYNOŚCI PROJEKTOWEJ JEST ZABRONIONE.